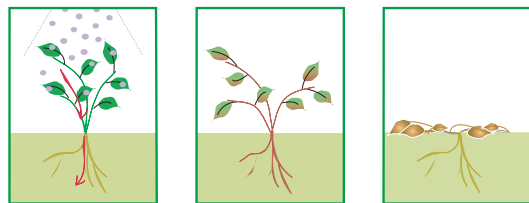


# ELITE

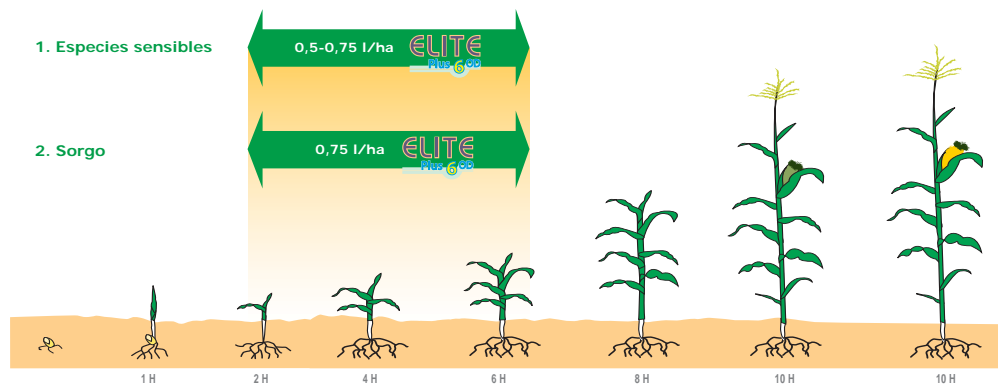
Plus 6<sup>OD</sup>



Absorción foliar > Parada del crecimiento y decoloración > Desaparición de la mala hierba

Elite® Plus 6OD es un herbicida de post-emergencia en maíz, conteniendo nicosulfuron como ingrediente activo. Principalmente se absorbe por las hojas causando una parada inmediata del crecimiento acompañada de una decoloración, que provoca la desaparición progresiva de las malas hierbas.

## ■ Posicionamiento



## ■ Características técnicas

- Formulación: OD
- Composición: nicosulfuron 6%
- Clasificación toxicológica: Xn, N
- Dosis registrada: 0,5-0,75 l/ha

# ELITE

Plus 6<sup>OD</sup>

## Fuerza y Fiabilidad

- Formulación única
- Eficacia reconocida
- Flexibilidad de uso
- Elevada resistencia al lavado



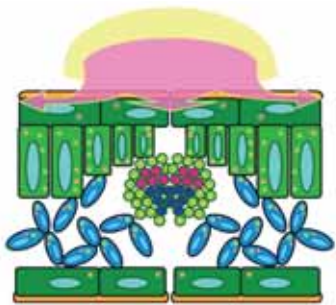
Belchim Crop Protection España, S.A.  
Ronda G. Marconi 11, B2-1a - Parque Tecnológico  
46980 Paterna (Valencia)  
Tel: +34 963374841 | Fax: +34 963374842  
www.belchim.es



Elite® Plus 6OD es una marca registrada por ISV BIOSCIENCES

La formulación OD basada en nicosulfuron se ha optimizado con la adición de 2 coadyuvantes específicos. Estos coadyuvantes favorecen una mejor difusión del producto en la hoja y una mejor absorción del ingrediente activo en la misma.

### Formulaciones genéricas



### Formulación OD

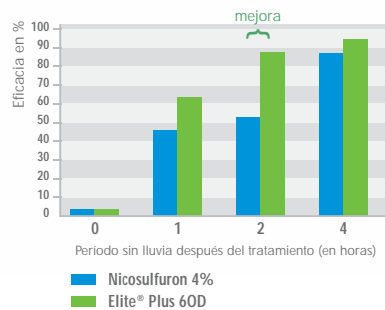


● Coadyuvante base    ● Coadyuvante específico    ● Ingrediente activo

### ■ Mayor resistencia al lavado



De 2 a 3 horas después del tratamiento, el Elite® Plus 6OD se ha absorbido lo suficiente como para tener una elevada eficacia. Esta resistencia al lavado es una ventaja innegable para tratamientos efectuados cuando la climatología es incierta.



### ■ Control más rápido de las malas hierbas

Gracias a la mejorada absorción de Elite® Plus 6OD, su acción sobre las malas hierbas es más rápida. Al acelerar la eliminación de malas hierbas, se reduce la competencia para el maíz.



### ■ Ensayo de selectividad: 98%

(Tests de Belchim en 30 variedades)

Se puede aplicar Elite® Plus 6OD en cultivos de maíz en los estadios de 2 a 6 hojas (máx. 8 hojas) y admite la mezcla con todos los herbicidas de post-emergencia en maíz. Por lo tanto, Elite® Plus 6OD es un aliado interesante en las aplicaciones contra las malas hierbas. Asegúrese siempre en el momento de la aplicación, de que el maíz no está en una situación de estrés (temperaturas demasiado frías o una oscilación importante de las mismas...).

### ■ Eficacia reconocida y mejorada

Elite® Plus 6OD está reconocido por su acción contra las gramíneas. La tecnología 6OD fortalece esta acción y aporta un importante complemento de eficacia en dicotiledóneas.

	Gramíneas
Agrostid repens	Bien
Apera spica ventis	Bien
Avena fatua	Bien
Digitaria sanguinalis	Antes del estadio 4 hojas
Digitaria ischaemum	Moderado
Echinochloas crus gali	Bien
Lolium annual species	Bien
Panicum capillare	Bien
Panicum millaceum	Bien
Poa annua	Bien
Setaria species	Bien
Sorghum halepense	Bien

	Dicotiledóneas
Abutilon theophrasti	Bien
Amaranthus retroflexus	Bien
Ambrosia elator	Moderado
Atriplex patula	Moderado
Capsella bursa pastoris	Bien
Chenopodium album	Antes del estadio 5 hojas
Datura stramonium	Antes del estadio 5 hojas
Fumaria officinalis	Bien
Lamium purpureum	Bien
Mercurialis annua	Bien
Polygonum aviculare	Moderado
Polygonum convolvulus	Bien
Polygonum persicaria	Antes del estadio 5 hojas
Raphanus raphanistrum	Bien
Senecio vulgaris	Bien
Sinapis arvensis	Bien
Solanum nigrum	Moderado
Stellaria media	Bien
Veronica persica	Bien

● Muy bien    ● Bien    ● Moderado    ● Débil