



Bayer Informa

# la mejor decisión



**decis**<sup>®</sup>  
EXPERT



*Zabrus spp.*



*Calamobius spp.*



*Cephus spp.*



*Aelia spp.*



*Cnephasia spp.*



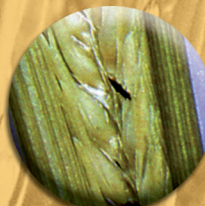
*Lema spp.*



*Pulgón (cereal)*



*Eurygaster spp.*



*Trips (cereal)*

- Amplio espectro de acción • Registrado en los principales países cerealistas contra diversas plagas del cereal.
- Otros usos: alfalfa, maíz, patata, remolacha, etc...contra diversas plagas.



Bayer CropScience  
[www.bayercropscience.es](http://www.bayercropscience.es)